

Array

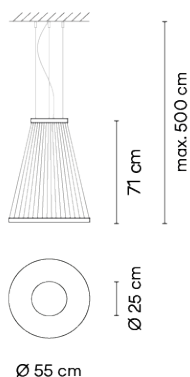
1850

Diseñado por Umut Yamac

VIBIA

La lámpara de suspensión Array está compuesta por una serie de hilos técnicos tensados entre dos aros por donde la luz asciende formando un degradado de color. Su forma cónica y sus dimensiones hacen que sea perfecta para estancias de pequeña escala.

Ficha de modelo



Opcional: Longitud extra de cable

Min. se aplican cantidades, recargos y plazos de entrega adicionales

Acabado

24 Beige M1
NCS S 2005-Y50R

47 Green L1
NCS S 4005-G80Y

37 Terra Red
NCS S 4040-Y70R

LED

2700 K

Control

Pulsador; DALI / 1-10V / Casambi

Conexión eléctrica

Surface Canopy / Built-in S / Remote

Fuente de luz

1 x LED STRIP 33W 48V



LED

CRI>90 3993 lm 121
2700 K

Driver

Voltaje Constante 90~305 V 50/60
Hz

Dimmable IP20 Multi-volt 50-60Hz

Aplicación

Colgante

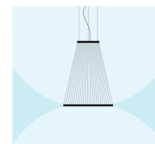
Embalaje

1 Bulto
0.12 m x 0.62 m x 0.62 m
Peso bruto 7.9 kg
Peso neto 5.7 kg
Vol. 0.0461 m³

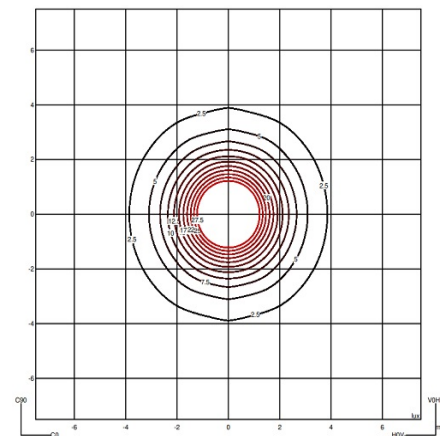
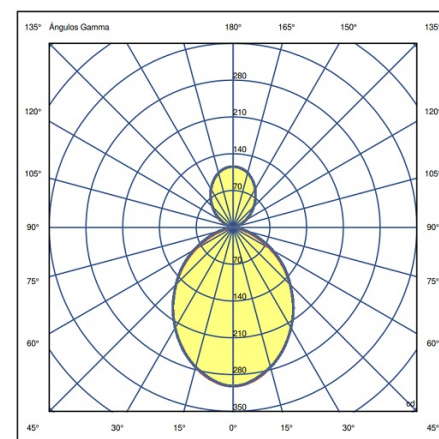
Efecto lumínico

Difusor volumétrico

Luz sutilmente dirigida y difuminada que genera una suave gradación luminica sobre la superficie



Datos fotométricos



Eficiencia 26.935 lm/W
Sistema de coordenadas CG
Flujo total 593 lm
Valor máximo 201.28 cd

Todos nuestros productos incorporan una garantía de cinco años. Consulta nuestros términos legales en www.vibia.com/garantia

Vibia Lighting, S.L.U.

Office / Oficina
Progrés 4-6, 08850 Gavà. Barcelona, Spain.

International T +34 934 796 971
Spain / Portugal T +34 934 796 970

customer.service@vibia.com
vibia.com